

# 高精度給紙搬送



Miyakoshi  
PRINTING MACHINERY CO., LTD.

COMNET

×  
高速レーザー  
の  
シナジー

レーザー加工機用給紙自動集積装置

# LUS series



\* 写真中央部のレーザー加工部は  
Sei社 PackMaster  
(国内総代理店コムネット)



## ロールから全抜き自動集積

刃型が  
不要



広幅、高速  
高生産



安心の国内  
保守体制

## 特長

- ◆様々な形状を集積可能  
サイズが変わっても形状が変わっても集積が可能。レーザーの特長を最大限に引き出します。
- ◆紙でもフィルムでも搬送集積が可能  
紙は 100～450g/㎡、フィルムは 30～70μm の搬送集積が可能。
- ◆自由なカスタマイズが可能  
最大給紙巻取径 1270φ、最大基材幅 1000mm 幅に対応。

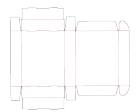
## 導入事例 [Sei PackMaster (国内総代理店コムネット) 連結]

広幅、高速に対応できる PackMaster と連結することにより刃型不要で確かな生産力が利益を生み出します

### フィルム用途 (インモールドラベル形状)



### 紙用途 (紙器パッケージ形状)



基材幅	500-1000mm	基材幅	130-580mm
基材厚	30-70μm	基材厚	100-450g/㎡
最大搬送速度	20m/min	最大搬送速度	40m/min(常用 20m/min)
給紙径	600φ	給紙径	600φ
対応基材	蒸着 PET、OPP	対応基材	コートクラフト紙
積み高さ	500 枚	棒積み高さ	500mm

## 追加可能オプション

様々な印刷市場に挑戦してきたミヤコシだからこそ要望にお応えできる数多くのオプション

ホットフォイル、コールドフォイル、ラミネート、フレキシソ、糊殺し、ロータリースクリーン、フラットベッドスクリーン、エンボス、筋入れ、アナログ印刷部、デジタル印刷部、スリッター、ターレット給紙 etc.



ホットフォイル



ロータリースクリーン



自由なカスタマイズが可能



ラミネート



アナログ印刷部



株式会社ミヤコシ

〒275-0016 千葉市習志野市津田沼 1-13-5

- お電話によるお問い合わせ  
047-493-3854
- メールによるお問い合わせ  
marketing@miyakoshi.co.jp

ミヤコシの製品・サービスに関する詳細は  
>> <https://miyakoshi.co.jp/>



●カタログに記載した一部の画像はイメージ画像です。●この印刷物の内容は2022年6月現在のものです。●改良のため予告なく外観や仕様を変更する場合がありますので、あらかじめご了承ください。

K0622008