

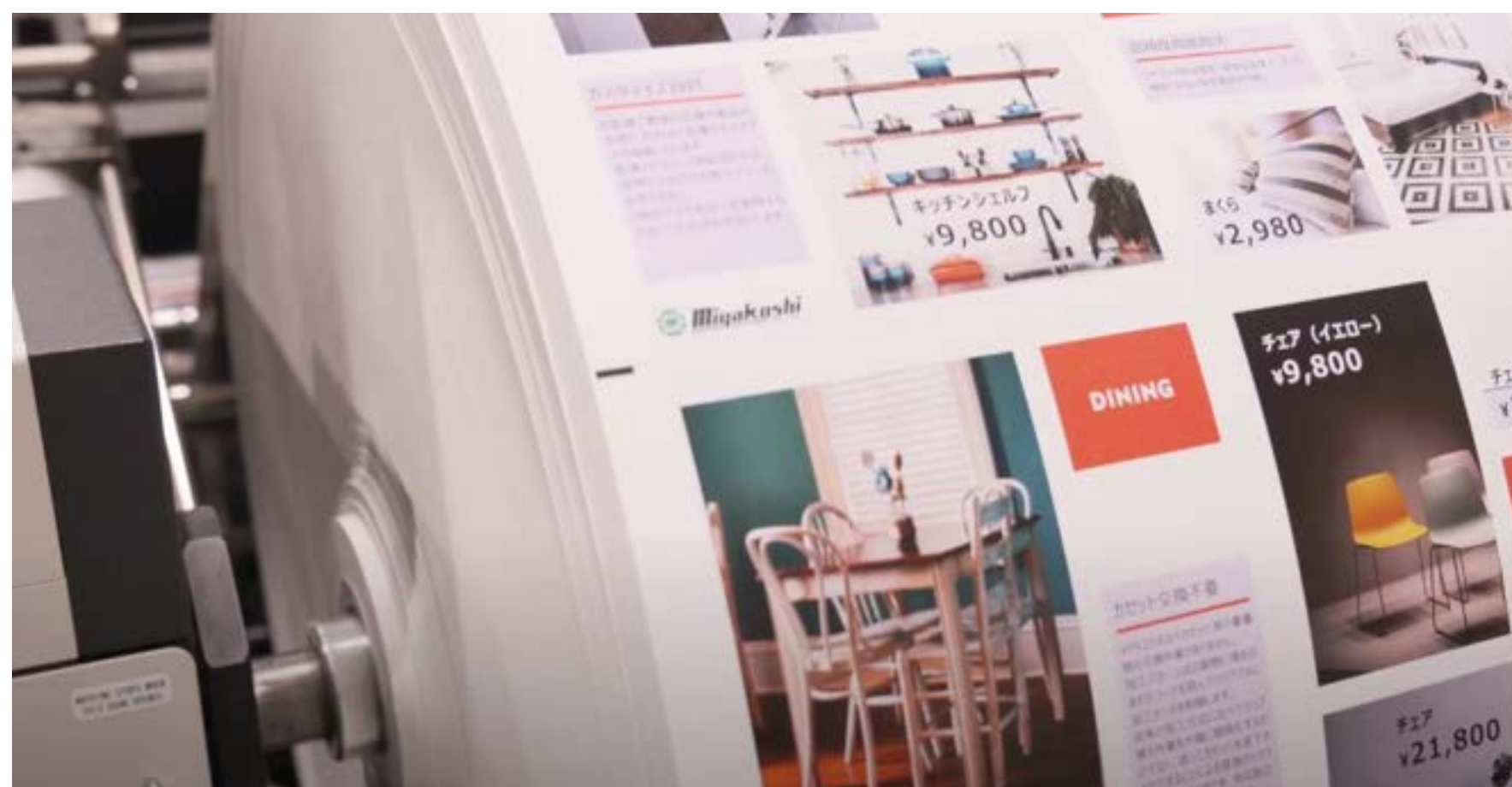
進化する インクジェットと 加工機のハーモニー

データプリントソリューションZone



記載されている情報は発表日現在のものとなります。予告なしに変更になる場合がありますので、あらかじめご了承ください。掲載されている商品またはサービスなどの名称は、各社の商標または登録商標です。

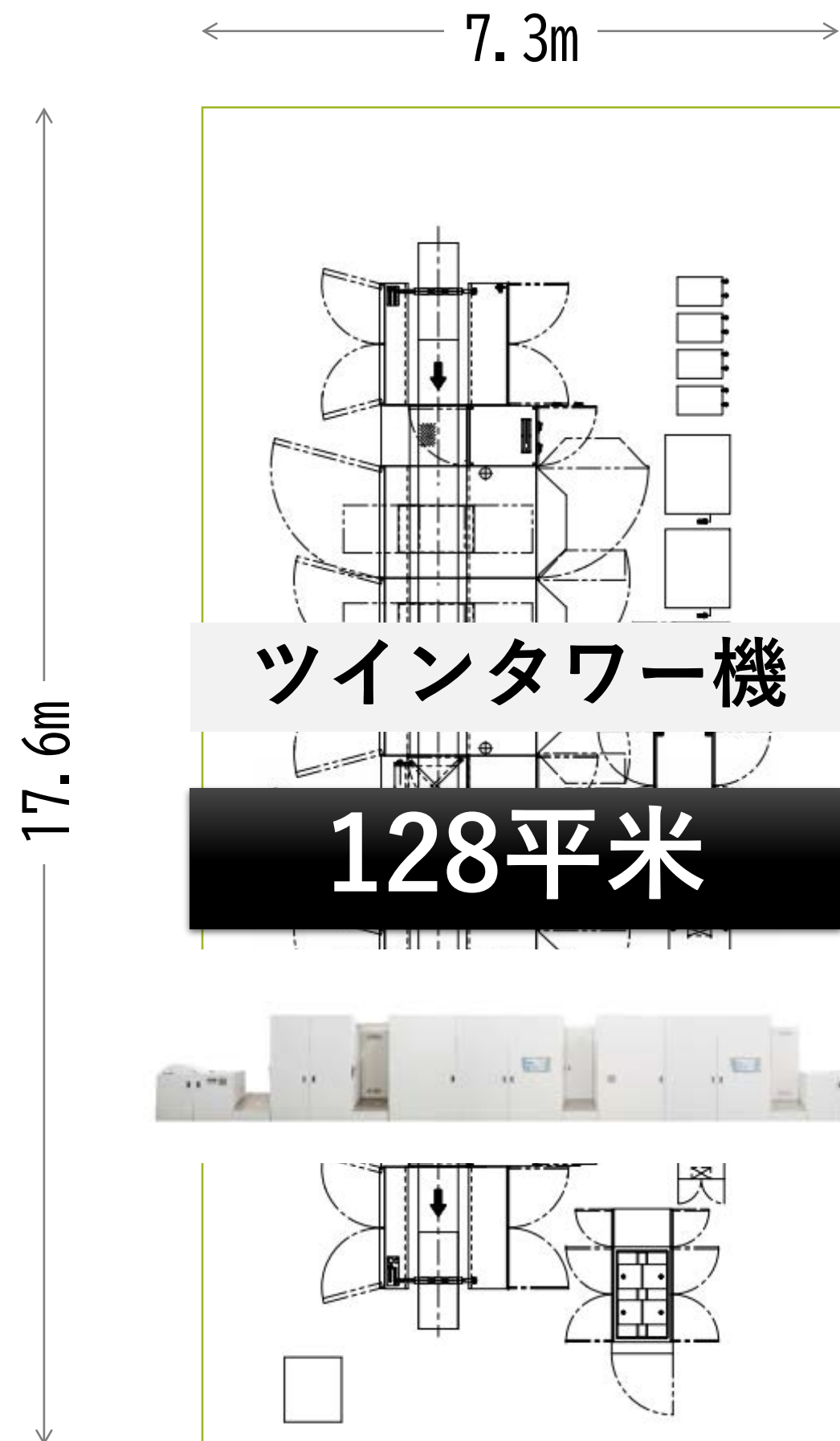
「奇跡」のデータプリントソリューション



- ✔ クラス最小、最高のコスト競争力
- ✔ クラス最速のオンザフライRIP
- ✔ バリアブル加工機との連携
- ✔ 使いやすさを追求したUI



ミヤコシのデータプリントソリューションは大いに進化し、ついに最強レベルに



設置面積

48%削減 ※当社比



※数値は作業スペースを含む

消費電力

ツインタワー機

707.2A

45%削減 ※当社比



MJP20EXG

シングルタワー機

391.4A



※同条件で両面フルカラー印刷をした場合

クラス最小設計 MJP20EXG

設置面積

48% ↓

消費電力

45% ↓

操作性

40% ↑

※当社従来比（推定値）

最小機にして最強の価格提案を実現

ミヤコシスケーラブルRIP

品質を確保しながら
最適のコストで顧客のあらゆる
印刷ニーズに対応

事前RIP

同一画像の繰り返し印刷、個別データの連続に最適圧倒的な低価

クイックバリアブル

固定画像のキャッシュとバリアブル
フォント対応で最適なハードウェアを選択

オンザフライ

データプリント、フルバリアブルな画像
差し替え対応の最高速オンザフライRIP

フルバリアブル市場に最適 超高速オンザフライRIP

- ✔ 新開発高速コア
- ✔ 並列処理による高速化
- ✔ 透明効果対策済
- ✔ フルバリアブル対応ながら、繰り返し画像があればキャッシュ効果でさらに高速

オンザフライ

データプリント、フルバリアブルな画像差し替え対応の最高速オンザフライRIP

クイックバリアブル

固定画像のキャッシュとバリアブルフォント対応で最適なハードウェアを選択

事前RIP

同一画像の繰り返し印刷、個別データの連続に最適圧倒的な低価

クラス最速、新オンザフライRIP



1200 × 1200dpi



1200 × 600dpi

可変に印刷、可変に加工

最大、縦8軸、横8軸のミシンを自在に制御

面付け

—— ミヤコシプロモーションファンクラブのご案内へ ——

会員証および特典チケット送付のご案内

この度はミヤコシプロモーションファンクラブにご入会いただき、誠にありがとうございます。
2030シーズンファンクラブ会員証および各種特典を郵送でお届けいたします。
チーム・選手・会員の情報が掲載された会員証では、2030シーズンを盛り上げましょう！

※印刷部一貫
会費(送料別)下部
会員証(白/赤/黒/白)下部
特典チケット(白/赤/黒/白)下部

※印刷部一貫
ミヤコシプロモーションファンクラブ TEL:099-799-4000

※印刷部一貫
ミヤコシプロモーションファンクラブ TEL:099-799-4000

※印刷部一貫
ミヤコシプロモーションファンクラブ TEL:099-799-4000

—— ミヤコシプロモーションファンクラブのご案内へ ——

特別割引クーポン送付のご案内

いつもミヤコシプロモーションをご利用いただき、誠にありがとうございます。
ファン感謝祭2030開催を記念して、様々な優待が盛り込まれたファンクラブ
限定企画「ファン感謝祭2030入場券プレゼント」を実施いたします。
この機会にぜひご応募ください。

※印刷部一貫
ミヤコシプロモーションファンクラブ TEL:099-799-4000

※印刷部一貫
ミヤコシプロモーションファンクラブ TEL:099-799-4000

※印刷部一貫
ミヤコシプロモーションファンクラブ TEL:099-799-4000

—— ミヤコシプロモーションファンクラブのご案内へ ——

会員証および特典チケット送付のご案内

この度はミヤコシプロモーションファンクラブにご入会いただき、誠にありがとうございます。
2030シーズンファンクラブ会員証および各種特典を郵送でお届けいたします。
チーム・選手・会員の情報が掲載された会員証では、2030シーズンを盛り上げましょう！

※印刷部一貫
会費(送料別)下部
会員証(白/赤/黒/白)下部
特典チケット(白/赤/黒/白)下部

※印刷部一貫
ミヤコシプロモーションファンクラブ TEL:099-799-4000

※印刷部一貫
ミヤコシプロモーションファンクラブ TEL:099-799-4000

※印刷部一貫
ミヤコシプロモーションファンクラブ TEL:099-799-4000

—— ミヤコシプロモーションファンクラブのご案内へ ——

特別割引クーポン送付のご案内

いつもミヤコシプロモーションをご利用いただき、誠にありがとうございます。
ファンクラブ特典の継続と特別割引クーポンを郵送でお届けいたします。
Miyakoshiがファン会員の皆様のために特別優待をご用意しております。
クーポンもさまざまな形でご利用ください。

※印刷部一貫
ミヤコシプロモーションファンクラブ TEL:099-799-4000

※印刷部一貫
ミヤコシプロモーションファンクラブ TEL:099-799-4000

※印刷部一貫
ミヤコシプロモーションファンクラブ TEL:099-799-4000

—— ミヤコシプロモーションファンクラブのご案内へ ——

会員証および特典チケット送付のご案内

この度はミヤコシプロモーションファンクラブにご入会いただき、誠にありがとうございます。
2030シーズンファンクラブ会員証および各種特典を郵送でお届けいたします。
チーム・選手・会員の情報が掲載された会員証では、2030シーズンを盛り上げましょう！

※印刷部一貫
会費(送料別)下部
会員証(白/赤/黒/白)下部
特典チケット(白/赤/黒/白)下部

※印刷部一貫
ミヤコシプロモーションファンクラブ TEL:099-799-4000

※印刷部一貫
ミヤコシプロモーションファンクラブ TEL:099-799-4000

※印刷部一貫
ミヤコシプロモーションファンクラブ TEL:099-799-4000

—— ミヤコシプロモーションファンクラブのご案内へ ——

特別割引クーポン送付のご案内

いつもミヤコシプロモーションをご利用いただき、誠にありがとうございます。
ファンクラブ特典の継続と特別割引クーポンを郵送でお届けいたします。
Miyakoshiがファン会員の皆様のために特別優待をご用意しております。
クーポンもさまざまな形でご利用ください。

※印刷部一貫
ミヤコシプロモーションファンクラブ TEL:099-799-4000

※印刷部一貫
ミヤコシプロモーションファンクラブ TEL:099-799-4000

※印刷部一貫
ミヤコシプロモーションファンクラブ TEL:099-799-4000

—— ミヤコシプロモーションファンクラブのご案内へ ——

会員証および特典チケット送付のご案内

この度はミヤコシプロモーションファンクラブにご入会いただき、誠にありがとうございます。
2030シーズンファンクラブ会員証および各種特典を郵送でお届けいたします。
チーム・選手・会員の情報が掲載された会員証では、2030シーズンを盛り上げましょう！

※印刷部一貫
会費(送料別)下部
会員証(白/赤/黒/白)下部
特典チケット(白/赤/黒/白)下部

※印刷部一貫
ミヤコシプロモーションファンクラブ TEL:099-799-4000

※印刷部一貫
ミヤコシプロモーションファンクラブ TEL:099-799-4000

※印刷部一貫
ミヤコシプロモーションファンクラブ TEL:099-799-4000

—— ミヤコシプロモーションファンクラブのご案内へ ——

特別割引クーポン送付のご案内

いつもミヤコシプロモーションをご利用いただき、誠にありがとうございます。
ファンクラブ特典の継続と特別割引クーポンを郵送でお届けいたします。
Miyakoshiがファン会員の皆様のために特別優待をご用意しております。
クーポンもさまざまな形でご利用ください。

※印刷部一貫
ミヤコシプロモーションファンクラブ TEL:099-799-4000

※印刷部一貫
ミヤコシプロモーションファンクラブ TEL:099-799-4000

※印刷部一貫
ミヤコシプロモーションファンクラブ TEL:099-799-4000

可変に印刷、可変に加工

最大、縦8軸、横8軸のミシンを自在に制御

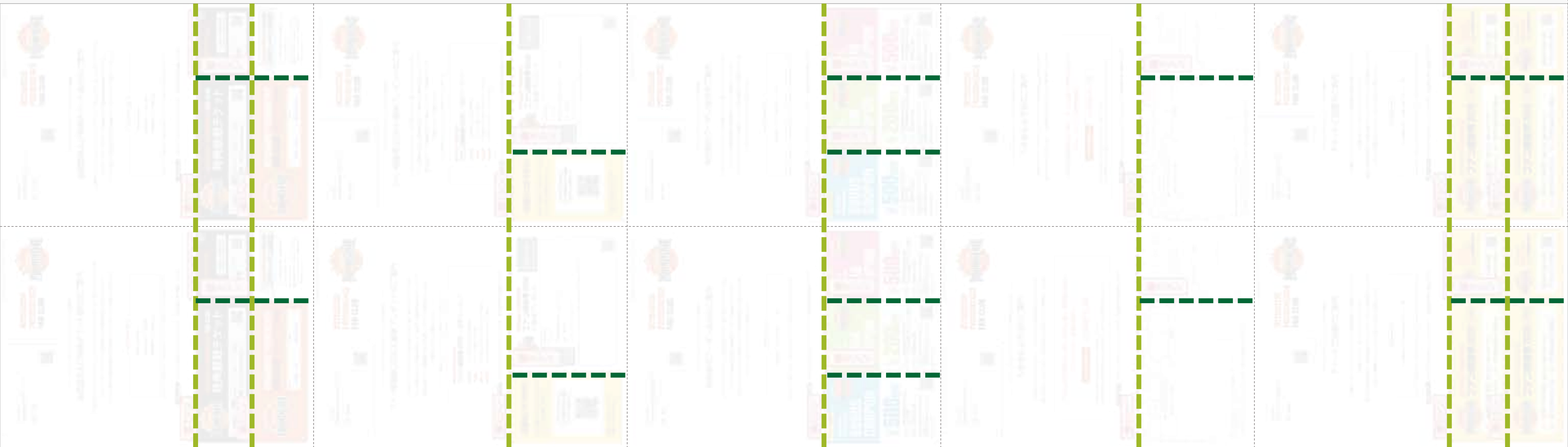
横ミシン位置



可変に印刷、可変に加工

最大、縦8軸、横8軸のミシンを自在に制御

縦ミシン位置





可変に印刷・可変に加工



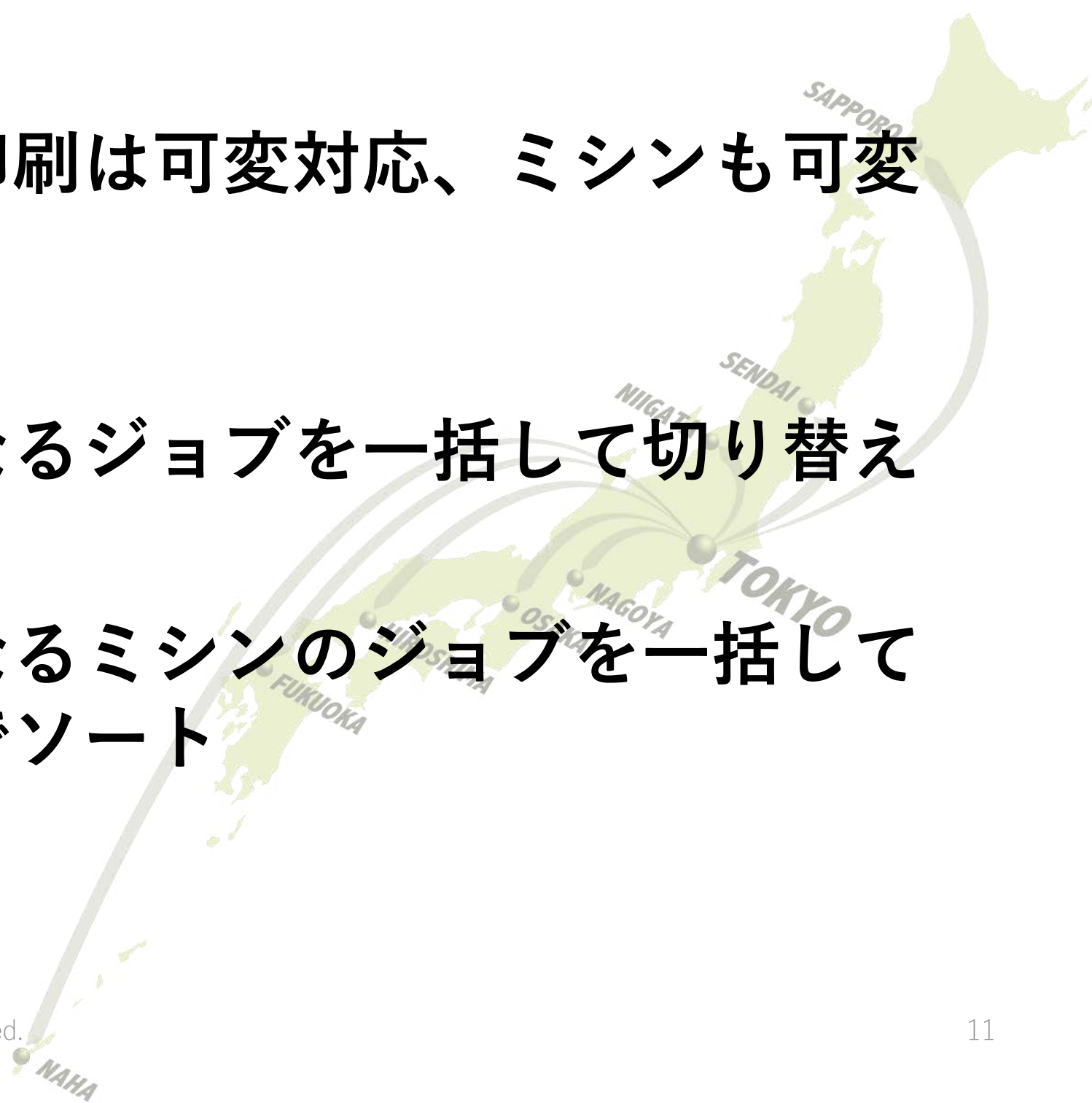
デジタル印刷は可変対応、ミシンも可変対応



複数の異なるジョブを一括して切り替え



複数の異なるミシンのジョブを一括して郵便番号でソート



統合GUI

統合UIは全てを包含のUI一つで全て操作し、全ログを統合



統合GUI開発

機能を統合した統一感のあるGUIを提供

PLCと連携
装置状態を表示

印刷中ジョブ:
印刷済みページ:

分配タンク温度 ヘッド温度
乾燥機温度 パージ

Standby / Ready システム終了

2022/05/31 10:41:35

装置状態の詳細

印刷設定 **ジョブ一覧** 印刷予約一覧 検索

ジョブ名称	片面/両面	解像度	印刷速度	画像幅	画像長	ページ数	印刷部数	ステータス	登録日時
JOBA_1_1	両面	1200 x 1200	80 m/s	99.21	140.32	1	1	未印刷	7/28/2021 9:52:58 AM
JOBB_1_5	片面	1200 x 600	160 m/s	99.21	140.32	5	1	未印刷	7/28/2021 9:52:58 AM

ジョブ情報 ジョブ編集 ジョブ保護 ジョブ削除 九レビュー

印刷予約 印刷開始 印刷中止

印刷 Engine GUI 濃度/見当 管理 メンテナンス 開発者モード エラー

既存のツール機能
を取り込み、各メ
ニューから実行

DFEと連携
印刷データの情
報、状況を表示

統合GUIがもたらすもの

優れた操作性



優れた操作性でオペレーター負荷削減

直観的に操作ができるスマートUI
ジョブのパターン化による“ワンクリック操作”

ダウンタイム削減



顧客ダウンタイムの圧縮

集中ログ管理による的確な遠隔診断、遠隔サービス

ワークフロー連携



MIS ワークフローとの連携

稼働性向上
稼働率、コストの見える化
iCELiNKとの連携